



epsi

l'école d'ingénierie  
informatique

learn,  
code,  
lead!

ARRAS  
AUXERRE  
BORDEAUX  
BREST  
DAKAR  
GRENOBLE  
LILLE  
LYON  
MONTPELLIER  
NANTES  
PARIS  
RENNES  
TOULOUSE

[epsi.fr](http://epsi.fr)

# apprenez, programmez, réussissez !

« Le numérique accélère le temps, modifie notre perception de l'espace, révolutionne nos modes de communication, contribue à notre évolution sociétale ; ce sont les professionnels de l'informatique qui anticipent et accompagnent ces mutations.

Première école à avoir été créée par des professionnels, elle est aussi la première à avoir obtenu la certification inscrite au RNCP de niveau 7 (Bac+5). Résolument engagée auprès des entreprises, l'EPSI accompagne le développement des compétences dans le numérique depuis presque 60 ans.

Elle le fait en partageant avec ses apprenants et diplômés des valeurs et attitudes fortes : s'épanouir, être ouvert sur le monde, être responsable et solidaire, être en prise avec la réalité des entreprises, oser, innover. »

**Xavier TOSTIVINT**  
Directeur du réseau EPSI



## inventons un nouveau modèle éducatif

### Compétences et Développement

Réseau d'écoles et de centres de formation

L'EPSI fait partie du réseau Compétences et Développement. Compétences et Développement est un réseau d'écoles et de centres de formation implanté dans plus de 30 campus en France et à l'international.

Ses 13 écoles proposent des formations de Bac à Bac+5, du BTS au Master, qui préparent à de nombreux métiers dans différentes spécialisations : développement responsable, ingénierie informatique, architecture intérieure, business développement, commerce et marketing, tourisme, technologies de l'environnement, management et entrepreneuriat, finance d'entreprise, agrobusiness, relations internationales, communication, technique et expertise digitale.

Avec plus de 13 000 apprenants, le réseau Compétences et Développement fait partie des leaders de l'enseignement supérieur privé en France.

Il s'est donné pour mission de former des professionnels opérationnels, autonomes, sensibles à l'innovation et à l'esprit d'entreprise, ouverts à l'international.

## HEP EDUCATION

Humanisme Entrepreneuriat Professionnalisme

Le réseau Compétences et Développement est membre fondateur de HEP EDUCATION, une alliance de 35 écoles et centres de formation rassemblés autour de trois valeurs universelles : Humanisme, Entrepreneuriat et Professionnalisme. HEP EDUCATION défend une vision militante de l'éducation qui vise à faire des étudiants des femmes et des hommes accomplis, qui prennent leur avenir en main pour apporter une contribution positive à la société de demain.

HEP EDUCATION croit à une pédagogie de l'encouragement et de l'accompagnement.

## FIGS EDUCATION

FRANCF. INTERNATIONAI. GRADUATF. SCHO.

FIGS EDUCATION est le service d'admission international des écoles et centres de formation du réseau Compétences et Développement.

Ce dispositif est dédié aux étudiants internationaux ainsi qu'aux étudiants d'Outremer.

L'équipe de FIGS EDUCATION accompagne les apprenants dans leur projet d'études en France : choix du programme, admission, inscription, visa et accueil des étudiants.

FIGS EDUCATION c'est une équipe de 30 collaborateurs en France et à l'international.

10 bureaux FIGS EDUCATION : Algérie, Cameroun, Congo, Inde, Madagascar, Maroc, Népal, Sénégal, Tunisie et Outremer.

# tout savoir sur le secteur

Choisir un des nombreux métiers liés au secteur du numérique c'est faire le choix de l'acquisition de compétences qui vous permettront d'évoluer durablement dans cette filière.



## bilan 2019 de l'insertion professionnelle de nos apprenants \*

# 95%

Études et développement

# 98%

Infrastructure systèmes et réseaux

# 95%

Management et conseil ERP

### les métiers

- Concepteur.rice – Intégrateur.rice DevOps
- Développeur.euse web et mobile
- Concepteur.rice d'applications informatiques
- Concepteur.rice – Intégrateur.rice SysOps
- Administrateur.rice systèmes et réseaux
- Concepteur.rice - Administrateur.rice bases de données
- Program manager.euse
- Ingénieur.e développement logiciel et applicatif
- Ingénieur.e systèmes
- Ingénieur.e systèmes et réseaux informatiques
- Consultant.e fonctionnel.le de ERP
- Ingénieur.e cybersécurité
- Architecte bases de données
- Administrateur.rice / Architecte Cloud

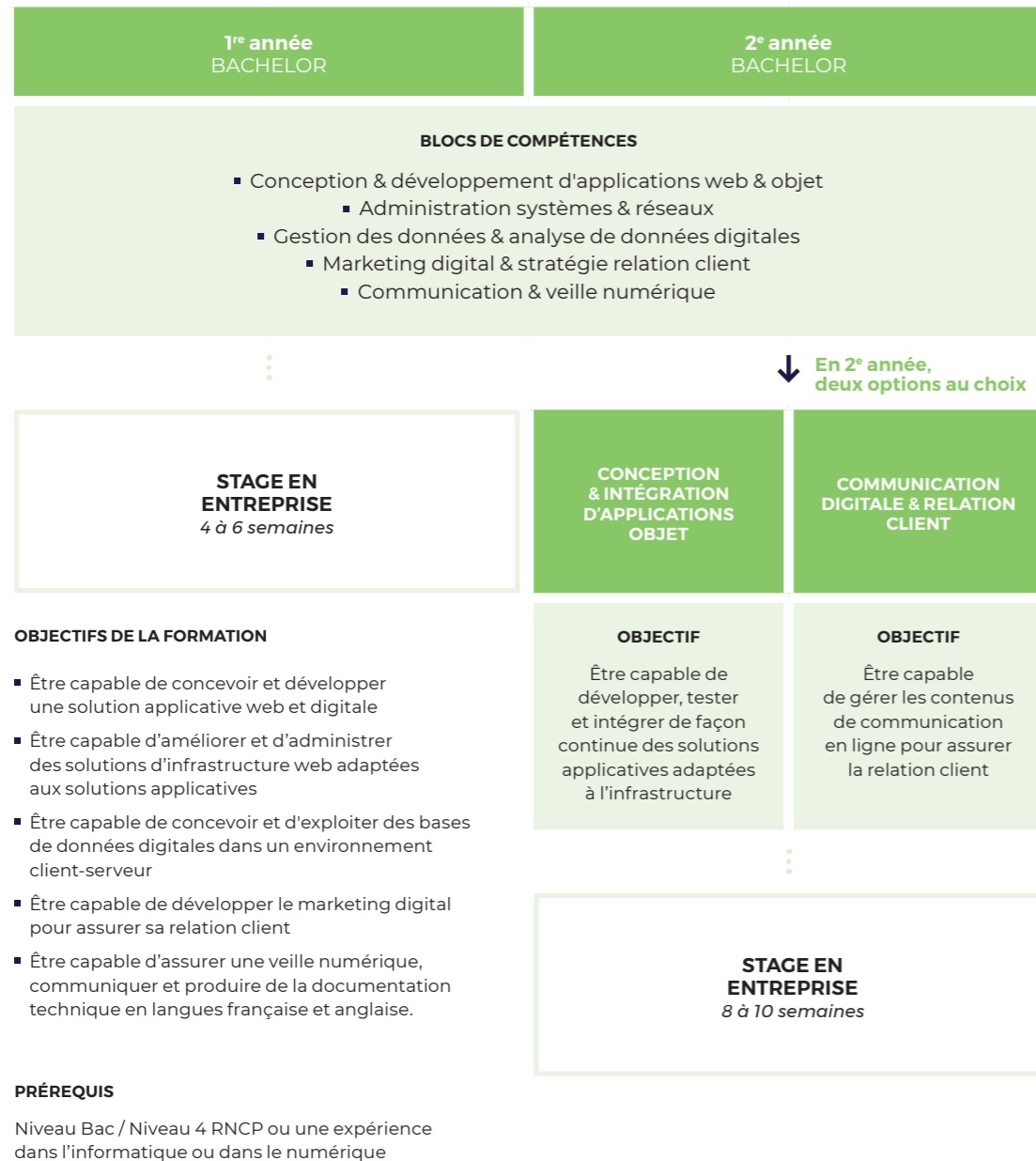
Les besoins en recrutement et en compétences n'ont cessé de croître ces dernières années et la croissance du secteur a atteint 4.2 % en 2019.

Le secteur du numérique, toutes entreprises confondues, a créé de l'emploi pour la 8<sup>e</sup> année consécutive : 28 000 créations d'emplois\*\*.

\* Étude effectuée 6 mois après leur sortie. Toutes nos statistiques sont consultables sur notre site internet.  
\*\* Sources Syntec Numérique

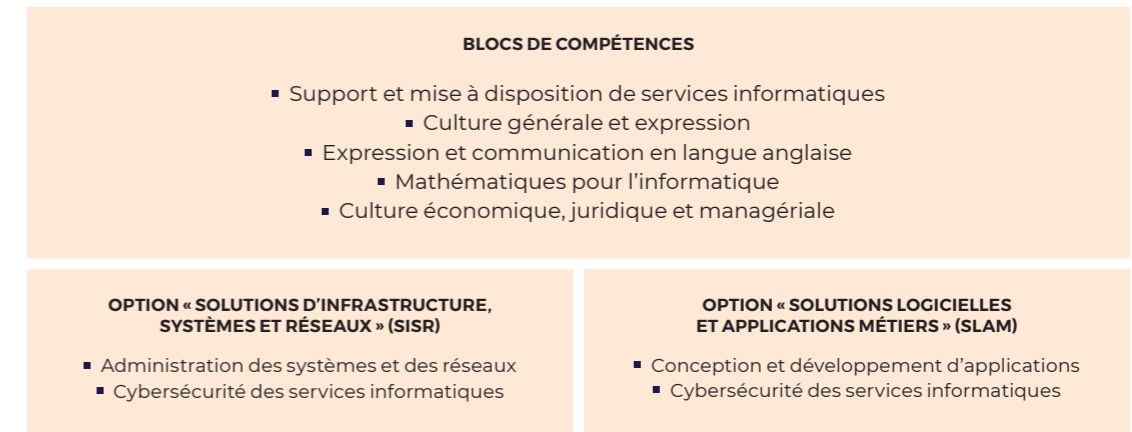


# le parcours socle numérique (bac+1 bac+2)



# le parcours BTS services informatiques aux organisations (SIO)

L'EPSI vous propose en option de valider le BTS SIO, diplôme d'état de niveau 5.



## le parcours international : compétences linguistiques



Le parcours international proposé par l'EPSI permet à nos apprenants, dès la première année, de monter en compétences linguistiques et interculturelles.

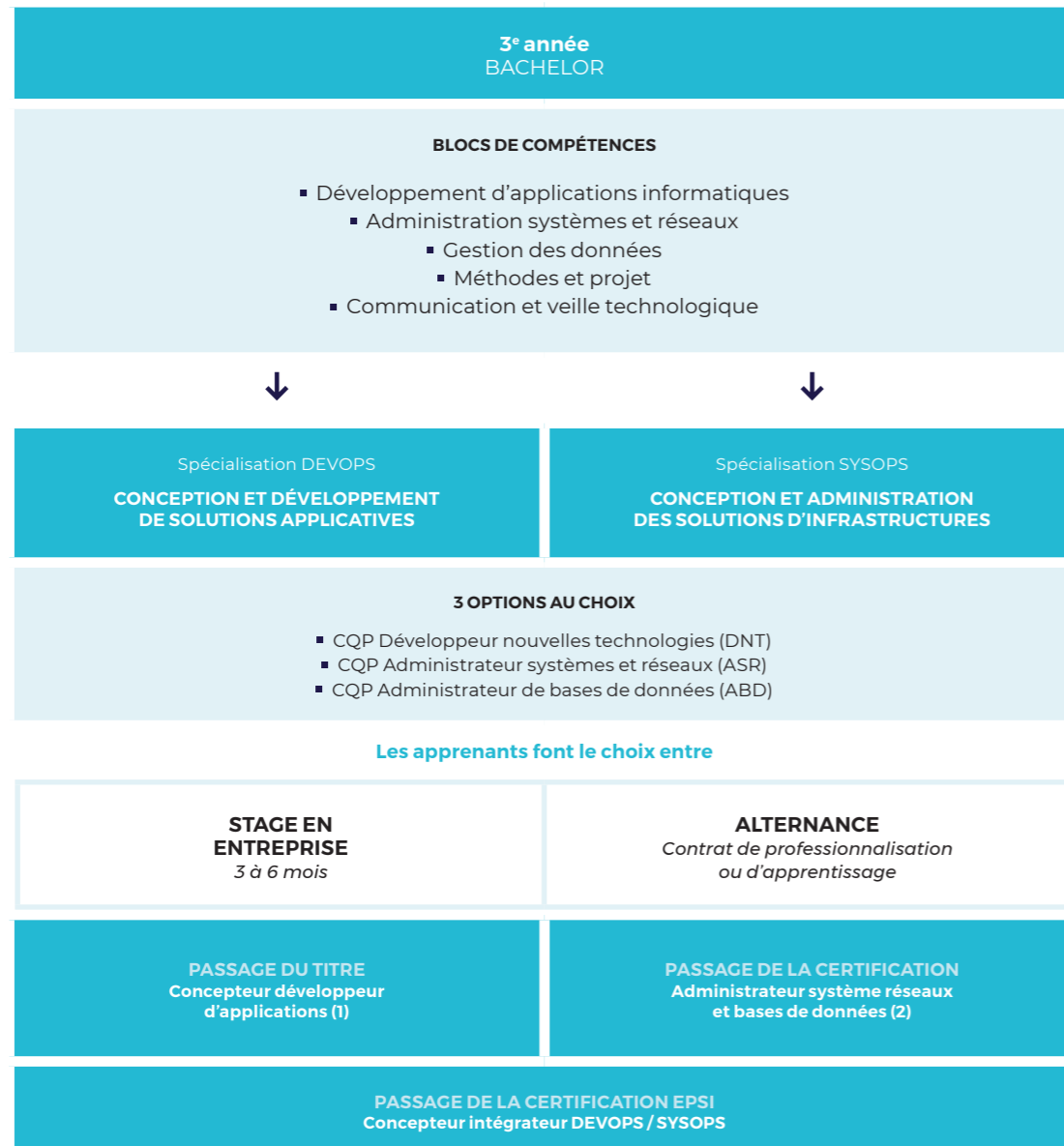
**De mai à août (au minimum 2 mois) : Cours de langue anglaise à l'étranger**

**Pays proposés :**

- **ANGLETERRE** : Londres - Bath - Torquay
- **IRLANDE** : Dublin
- **AUSTRALIE** : Brisbane - Perth - Sydney - Melbourne

Le parcours international ne peut pas se cumuler avec l'option BTS SIO de la 1<sup>re</sup> et 2<sup>e</sup> année.

# le parcours conception-intégration devops/sysops (bac+3)



## PRÉREQUIS

Niveau Bac+ 2 / Niveau 5 RNCP dans l'environnement informatique et numérique  
Niveau Bac / Niveau 4 RNCP avec une expérience minimum de 2 ans dans les métiers de l'informatique et avoir une appétence forte pour l'informatique.

(1) Titre inscrit au RNCP 6255 de Niveau 6 « Concepteur développeur d'applications » publié au journal Officiel 18/12/2018 - CPF 9456.  
(2) Certification inscrite au RNCP 12112 de Niveau 6 « Administrateur systèmes réseaux et bases de données » publiée au journal Officiel 07/06/2016 en partenariat avec l'ADIP-IPI - CPF 15541.

Nos formations sont accessibles aux personnes en situation de handicap. Nos tarifs sont consultables sur notre site internet.



## LE SAVIEZ-VOUS ?

### une alternance dès la 3<sup>e</sup> année de Bachelor

L'entreprise et l'expérimentation sont au cœur de l'ADN de l'EPSI.

L'alternance est donc parfaitement en phase avec notre philosophie : une formule qui permet d'allier la théorie et la pratique ! Elle répond autant à la demande croissante des entreprises, qu'au besoin des apprenants de rendre concrète leur formation et de faciliter leur insertion professionnelle.

Dès la 3<sup>e</sup> année, vous aurez donc la possibilité d'alterner les cours à l'EPSI et les missions en entreprise, en contrat de professionnalisation ou en contrat d'apprentissage. En plus, cette solution peut vous permettre de financer vos études.

## le parcours international : immersion professionnelle

À la fin du cycle bachelor, l'EPSI vous propose d'effectuer votre stage à l'étranger.

Un stage à l'étranger, c'est avant tout une opportunité unique d'inscrire sur votre parcours professionnel une expérience internationale ainsi que de développer vos compétences en anglais, tout en découvrant le secteur d'activité qui vous intéresse d'une manière différente.

**De mars à août (6 mois) :** stage à l'étranger obligatoire

### De septembre à octobre :

- Dossier professionnel en anglais à soutenir
- Validation de blocs de compétences + titre visé.

Ce parcours est uniquement proposé aux les apprenants en formation initiale.

# le parcours ingénierie 1 & 2 : expertise informatique & S.I. (bac+4 bac+5)

1 <sup>re</sup> année INGÉNIERIE 1		2 <sup>e</sup> année INGÉNIERIE 2	
<b>BLOCS DE COMPÉTENCES</b> <ul style="list-style-type: none"> <li>Fonction d'encadrement                             <ul style="list-style-type: none"> <li>Méthode et projet</li> </ul> </li> <li>Gestion des données et business intelligence                             <ul style="list-style-type: none"> <li>Études et développement</li> <li>Infrastructures systèmes et réseaux</li> </ul> </li> </ul>		<b>BLOCS DE COMPÉTENCES</b> <ul style="list-style-type: none"> <li>Fonction d'encadrement                             <ul style="list-style-type: none"> <li>Méthode et projet</li> </ul> </li> <li>Gestion des données et business intelligence</li> </ul>	
expertises métiers			
Études & développement	Infrastructure systèmes et réseaux	Études & développement	Infrastructure systèmes et réseaux
<b>OPTIONS AU CHOIX</b> <ul style="list-style-type: none"> <li>CQP Développeur nouvelles technologies (DNT)</li> <li>CQP Administrateur systèmes et réseaux (ASR)</li> <li>CQP Administrateur de bases de données (ABD)</li> </ul>			
spécialisation		spécialisation	
Sécurité et cybersécurité	Big data et analytique	Sécurité et cybersécurité	Big data et analytique
<b>les apprenants font le choix entre</b>			
<b>STAGE EN ENTREPRISE</b> 4 à 6 mois	<b>ALTERNANCE</b> Contrat de professionnalisation ou d'apprentissage	<b>STAGE EN ENTREPRISE</b> 4 à 6 mois	<b>ALTERNANCE</b> Contrat de professionnalisation ou d'apprentissage
<b>PASSAGE D'UN CQP AU CHOIX*</b> Développeur nouvelles technologies Administrateur systèmes et réseaux Administrateur de bases de données		<b>PASSAGE DE LA CERTIFICATION</b> Expert en informatique et système d'information (3)	

**PRÉREQUIS**

Niveau Bac + 3 / Niveau 6 RNCP dans l'environnement informatique et numérique et avoir une appétence forte pour l'informatique.

\* Certificat de Qualification Professionnelle en partenariat avec l'OPCO Atlas sous réserve d'avoir réalisé la 3<sup>e</sup> année.  
(3) Certification inscrite au RNCP 13082 de Niveau 7 « Expert en informatique et système d'information » délivrée par l'EPSI et publiée au Journal Officiel le 07/06/2016. CPF 208909.

Nos formations sont accessibles aux personnes en situation de handicap.  
Nos tarifs sont consultables sur notre site internet.



**LE SAVIEZ-VOUS ?**

**ce programme peut également être réalisé en alternance !**

L'entreprise et l'expérimentation sont au cœur de notre ADN. L'alternance est donc parfaitement en phase avec notre philosophie : une formule qui permet d'allier la théorie et la pratique !

Elle répond à la demande croissante des entreprises de rendre leur formation concrète, réel tremplin vers l'insertion professionnelle.

En 5<sup>e</sup> année également, vous aurez la possibilité d'alterner les cours à l'EPSI et les missions en entreprise, en contrat de professionnalisation ou en contrat d'apprentissage.

## le parcours international : Study Abroad et immersion professionnelle

Pour le cycle expertise, ce parcours international donne la possibilité à nos apprenants de voyager durant tout leur parcours de formation à travers des stages à l'étranger ou des formations au sein d'une université ou d'un organisme de formation.

**1<sup>re</sup> année : Study Abroad\***

**De janvier à août (1 semestre) :** Study Abroad - semestre d'étude dans une université étrangère.

**Puis de septembre à octobre :** tests de compétence.

**Pays proposés :**

- AUSTRALIE : formation à l'université**  
Brisbane - Sydney - Perth - Melbourne
- IRLANDE : formation à l'université** - Dublin

**2<sup>e</sup> année : Immersion professionnelle**

**De février à septembre (6 à 8 mois) :** stage à l'étranger obligatoire

**Puis de septembre à octobre :**

- Mémoire Professionnel Parcours International en anglais à soutenir
- Validation de blocs de compétences + certification visée.

*Ce parcours est uniquement proposé aux apprenants en formation initiale.  
\*Pour accéder au Study Abroad, il faut répondre aux prérequis d'admission de nos universités partenaires.*

# comment se passent les admissions ?

## Les étapes

L'EPSI recrute des candidats français et internationaux à chaque année du cursus. Le programme modulaire, basé sur l'acquisition des compétences, permet toutes les admissions : post-Bac, Bac+1, Bac+2, Bac+3, Bac+4. L'admission se fait sur dépôt de dossier de candidature, tests et entretien individuel. Une réponse personnalisée est donnée à chaque candidat dans les jours qui suivent l'entretien.

Salarié(e)s, demandeurs d'emplois, peuvent également intégrer l'EPSI et bénéficier de la VAE (Validation des Acquis de l'Expérience) ainsi que des dispositifs de reconversion professionnelle.

*Les tarifs mis à jour sont consultables sur le site web de l'école dans la rubrique Admissions.*

**toutes nos certifications inscrites au RNCP sont accessibles à la VAE et éligibles au CPF.**

Retrouvez toutes les informations et notre organisation sur notre site internet [epsi.fr](http://epsi.fr)



# 01

**Postulez directement en ligne** sur notre site internet dans l'espace candidature : [epsi.fr](http://epsi.fr)

# 02

**Demi-journée de session d'admission & entretien de motivation**  
Dès réception de votre candidature, nous vous proposerons de participer à une demi-journée d'admission au cours de laquelle vos connaissances et compétences seront testées, puis vous serez reçu pour un entretien de motivation.

# 03

**Réponse sous 5 jours maximum** après notre rendez-vous.



**vous hésitez encore ?  
rencontrons-nous  
lors de nos temps  
forts !**

**Participez à nos événements  
ou prenez un rendez-vous  
personnalisé.**

Le mieux est toujours de voir les choses en « vrai ». S'imprégner des lieux, rencontrer nos apprenants, nos formateurs. S'immerger dans notre univers et mieux comprendre nos méthodes d'apprentissage.

L'EPSI est une école qui mise sur le concret. Dans nos parcours, dans nos cours et aussi pour vous intégrer. Toute l'équipe vous attend !

**Retrouvez toutes les dates et demandez un rendez-vous sur [epsi.fr](http://epsi.fr)**

# des outils et des méthodes concrètes

À l'EPSI, nous prenons en compte la différence de niveau, de progression, de rapidité et de compréhension chez nos apprenants.

Nous misons sur une pédagogie différenciée, avec plusieurs modalités et moyens d'apprentissage disponibles, pour permettre à chacun de se former dans les meilleures conditions.

## une pédagogie Learning by doing

Une méthode qui consiste à « faire » pour apprendre et ainsi optimiser les apprentissages et l'attention des apprenants.

20% de présentiel et cours théoriques + 80% de travaux pratiques et projets concrets.

## les bibliothèques numériques ENI et LinkedIn learning

Toutes les ressources informatiques sont accessibles à tous les apprenants tout au long de leur formation.

## la plateforme pédagogique Learning box

Via cette plateforme innovante, les apprenants ont accès à tous leurs documents de formation, programmes, syllabi, workshops, ressources numériques, vidéos et ce tout au long de leur parcours à l'EPSI.

## les PACO : parcours d'actualisation des compétences

Des parcours de remise à niveau en ligne qui peuvent aider les apprenants à actualiser ou mettre à jour leurs compétences sur un thème donné ou pour un besoin spécifique.

## des workshops

Des mises en situation réelles et des challenges en groupe, encadrés par un coach.

Ils permettent de plonger les apprenants dans une situation professionnelle et d'appréhender les notions par la pratique et la collaboration.

## nos laboratoires d'innovation digitale MyDIL

MyDIL est un laboratoire d'expérimentation dédié aux apprenants pour le codage, les objets numériques et connectés, la data et l'intelligence artificielle.

Il est à la fois un lieu de formation, d'échange et de rencontre pour développer, accélérer, co-construire, imaginer les usages, favoriser l'émergence de projets innovants par la collaboration entre apprenants, intervenants et professionnels.

## my DataLab

Notre laboratoire de technologies et outils de big data

## my SANDBOX

L'univers IT sécurisé et hors réseau

## my IOT LAB

Le laboratoire d'objets connectés

## my IA LAB

Le laboratoire sur l'intelligence artificielle

## HEP On Boarding un moment unique d'intégration

Ce parcours démarre avec HEP On Boarding : un moment inédit et ludique d'intégration pour vivre les valeurs H.E.P. et permettre à chacun de découvrir ses « Super-Pouvoirs » humains.

## une pédagogie basée sur les compétences humaines

Nos programmes intègrent les modules pédagogiques HEP EDUCATION, porteurs des valeurs d'Humanisme, d'Entrepreneuriat et de Professionnalisme. Le parcours pédagogique HEP EDUCATION accompagne le développement de compétences humaines fondamentales telles que la coopération, l'éthique, l'esprit critique, la créativité et le leadership.

## HEP Inside

### des modules pour apprendre et entreprendre autrement

Les écoles et centres de formation membres de HEP EDUCATION bénéficient d'un socle commun, représentant 20% de la pédagogie de chaque programme.

Ce socle commun vise à faire des apprenants, des femmes et des hommes alignés avec eux-mêmes, les autres et leur environnement ayant la capacité de prendre leur avenir en main et d'apporter une contribution positive à la société de demain.

# relations avec l'entreprise

**Pour favoriser l'insertion des apprenants, l'entreprise est au cœur de la pédagogie.**

**Au sein de chaque campus EPSI, des chargés de relation entreprises accompagnent les apprenants tout au long de leur parcours.**

**Ils se font aussi le relais des entreprises, parties prenantes et ancrage « terrain » de toutes nos réflexions (programmes, enjeux métier, etc.).**



## l'aide à la recherche d'entreprise

L'EPSI accompagne ses apprenants dans la recherche d'un stage, d'une alternance ou d'un emploi en fin de cursus.

L'EPSI propose un accompagnement personnalisé avec l'organisation de jobs dating, ainsi que d'ateliers de TRE (Techniques et Recherche d'Emploi) encadrés par des RH du secteur.

Nos chargés de relation entreprises transmettent et mettent également à disposition de nombreuses offres de nos partenaires entreprises. Ils positionnent les apprenants sur les offres d'emploi ou d'alternance à pourvoir et les aident à optimiser leurs recherches.

## la construction du projet professionnel

Nos chargés de relation entreprises suivent le parcours de formation de chaque apprenant, pour l'aider à construire son projet professionnel.

Des points réguliers sont fixés pour mieux l'accompagner, l'aider à comprendre et intégrer l'écosystème de l'entreprise. Ces temps d'échange permettent également d'éclaircir et dessiner ses futurs choix de carrière (taille d'entreprise, typologie de poste, secteur d'activité, etc.).

## une immersion professionnelle permanente

Tout au long des formations EPSI, les interactions sont permanentes avec les entreprises. Présentes lors des mises en situation ou des workshops, elles rencontrent aussi nos apprenants tout au long de l'année pour des rendez-vous sur la veille technologique des thématiques RH, ou des jobs dating.

## le coaching et suivi en entreprise

Différentes rencontres au fil du parcours de nos apprenants nous permettent de les guider dans la découverte du monde du travail.

Nous y associons leur tuteur ou accompagnant en entreprise pour faire le point sur le bon déroulé du stage ou de l'alternance. Nous nous assurons également que les différentes étapes, missions et déroulés des expériences en entreprises sont bénéfiques à tout le monde.

## des événements et rencontres entre apprenants et entreprises

Toute l'année, nos apprenants rencontrent les entreprises, renforcent leurs connaissances de leur écosystème économique et commencent à construire leur propre réseau à l'occasion de :

- Conférences métiers ou technologiques,
- Retours d'expériences,
- Projets et ateliers thématiques,
- Jobs dating,
- ...



# nos engagements

## Une charte de progrès pour faire toujours mieux

### notre démarche handicap

Faire que tous les campus EPSI soient accessibles aux personnes en situation de handicap est un minimum.

Notre engagement va plus loin, avec des dispositifs adaptés et individualisés aux personnes en situation de handicap, quel que soit le handicap.

La philosophie des écoles EPSI est de savoir s'adapter à chaque apprenant, pour les intégrer et surtout les accompagner au quotidien.

Nous avons donc développé et partagé avec toutes nos équipes une « Charte de progrès pour l'accueil des personnes en situation de handicap ».

Sa mission, sensibiliser tous les membres du réseau, formateurs et apprenants, pour en faire la base de nos engagements.



#### 1 à 2 référents Handicap par campus

pour accompagner pendant toute la formation.



#### des projets et événements dédiés

sur nos campus pour que chacun participe à l'accompagnement du handicap.



#### des promotions dédiées

mises en place avec des prescripteurs spécialisés.

### 100% de tolérance sur tous les campus

Une discrimination est un traitement inégalitaire, qui aboutit à une situation défavorable pour celui ou celle qui la subit. Elle peut alors prendre de multiples formes, contre lesquelles tout le réseau EPSI est engagé.



#### une référente nationale

pour s'assurer de l'engagement de tous les campus.



#### le vivre ensemble

comme valeur fondamentale.



#### une attention particulière aux cas de cyberviolence

avec la mise en place de sanctions disciplinaires et pénales.

### notre démarche qualité

Depuis 2019, les engagements pris par tout le réseau EPSI sont reconnus par la qualification nationale OPQF.

Cette reconnaissance est un vrai gage de professionnalisme des écoles EPSI, pour les apprenants comme pour les entreprises partenaires ou futurs recruteurs de nos apprenants.



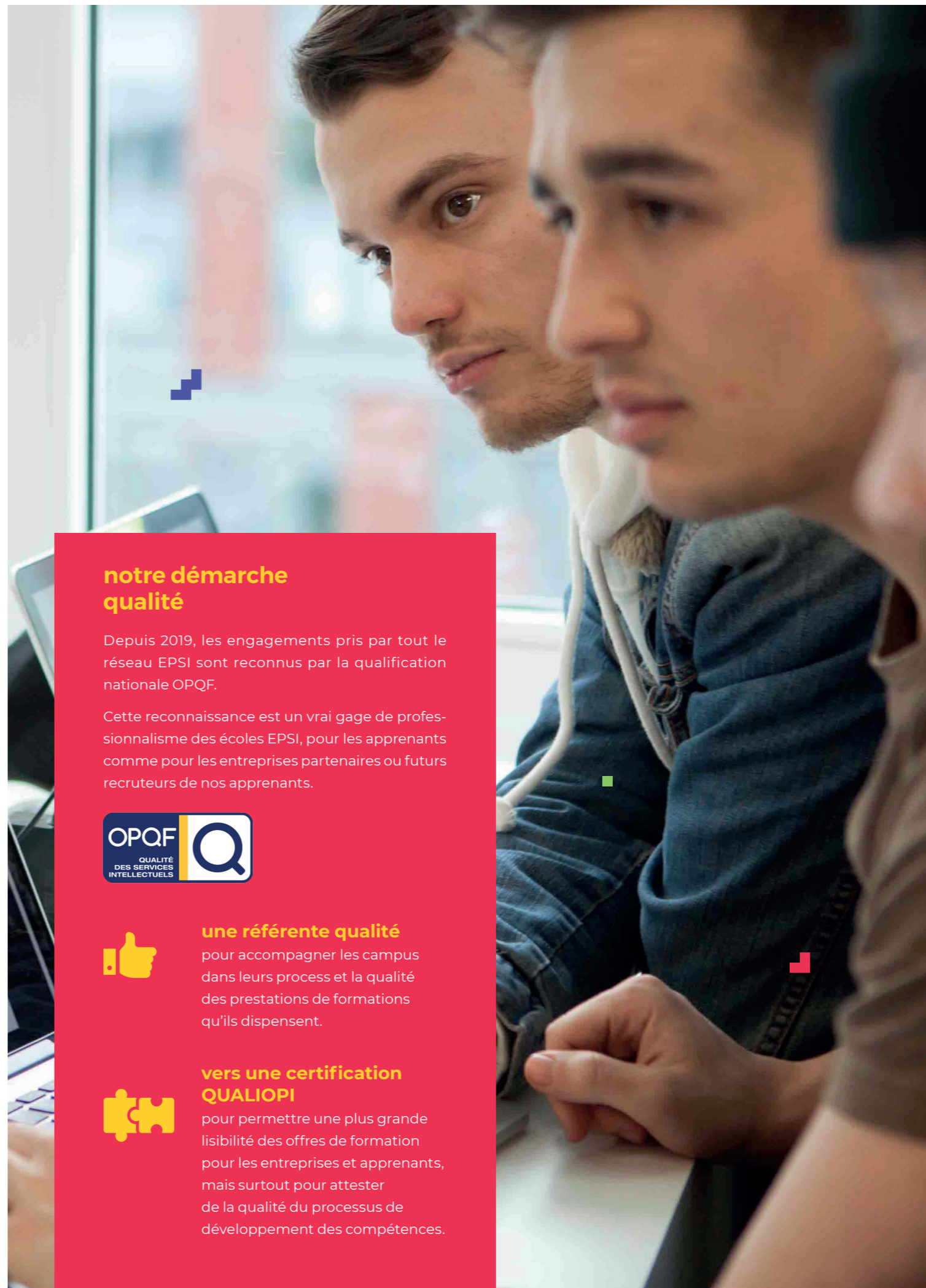
#### une référente qualité

pour accompagner les campus dans leurs process et la qualité des prestations de formations qu'ils dispensent.



#### vers une certification QUALIOPI

pour permettre une plus grande lisibilité des offres de formation pour les entreprises et apprenants, mais surtout pour attester de la qualité du processus de développement des compétences.



# rejoignez l'aventure epsi !



## ARRAS

23-25, rue du Dépôt - 62 000 Arras  
[info@arras-epsi.fr](mailto:info@arras-epsi.fr)

## AUXERRE

6 route de Monéteau - 89 000 Auxerre  
[info@auxerre-epsi.fr](mailto:info@auxerre-epsi.fr)

## BORDEAUX

114, rue Lucien Faure - 33 300 Bordeaux  
[info@bordeaux-epsi.fr](mailto:info@bordeaux-epsi.fr)

## BREST

475 rue Joséphine Pencalet - 29 200 Brest  
[info@brest-epsi.fr](mailto:info@brest-epsi.fr)

## DAKAR (SÉNÉGAL)

GROUPE IPG-ISTI  
SICAP Sacré-Coeur 2  
Immeuble IPG-ISTI - 10 155 Dakar  
[prepa@ipg-isti.edu.sn](mailto:prepa@ipg-isti.edu.sn)

## GRENOBLE

3 bis rue de la Condamine - 38 610 Gieres  
[info@grenoble-epsi.fr](mailto:info@grenoble-epsi.fr)

## LILLE

Immeuble Le Plaza  
91, rue Nationale - 59 000 Lille  
[info@lille-epsi.fr](mailto:info@lille-epsi.fr)

## LYON

7 rue Jean-Marie Leclair - 69 009 Lyon  
[info@lyon-epsi.fr](mailto:info@lyon-epsi.fr)

## MONTPELLIER

437, avenue des Apothicaires  
34 090 Montpellier  
[info@montpellier-epsi.fr](mailto:info@montpellier-epsi.fr)

## NANTES

16 bld Général de Gaulle - 44 200 Nantes  
[info@nantes-epsi.fr](mailto:info@nantes-epsi.fr)

## PARIS LA DÉFENSE

20 bis Jardins Boieldieu  
92 071 La Défense  
[info@paris-epsi.fr](mailto:info@paris-epsi.fr)

## RENNES

Rue Fernand Robert - 35 000 Rennes  
[info@rennes-epsi.fr](mailto:info@rennes-epsi.fr)

## TOULOUSE

4 rue Paul Bernières - 31 200 Toulouse  
[info@toulouse-epsi.fr](mailto:info@toulouse-epsi.fr)

MEMBRE DE

**Compétences  
et  
Développement**  
Réseau d'écoles et de centres de formation

**HEP EDUCATION**  
Humanisme. Entrepreneurat. Professionnalisme

**FIGS  
EDUCATION**  
FRANCE INTERNATIONAL GRADUATE SCHOOLS